



Vereinsjacken

Liebe Vereinsmitglieder,

da sich die Vereinsjacken in der Farbe „Mausgrau“ großer Beliebtheit erfreuen, möchten wir gerne nachbestellen.

Zur Auswahl stehen:

Kapuzen-Sweat-Jacken
Fleece-Jacken (ohne Kapuze)
Softshell-Jacken (ohne Kapuze).

Auf der Vorderseite (links oben) wird unser Vereinslogo in rot, auf der Rückseite unser Vereinsname in weiß mit roter Linie aufgestickt.

Wer möchte, kann auch den Abteilungsnamen - bitte dann unbedingt angeben – auf den Ärmel sticken lassen.

Zur Auswahl stehen die auf der Rückseite angegebenen Größen.

Euer Eigenanteil zu den Jacken beträgt
Kapuzen-Sweat-Jacken 20,00 €
Fleece-Jacken 20,00 €
Softshell-Jacken 40,00 €



Die **Bestellung** bitten wir bei dem/r jeweiligen Übungsleiter*in **bis zum 25.10.2019 abzugeben**.
Vorauszahlung ist erforderlich.



Hiermit bestelle ich

- Kapuzen-Sweat-Jacken _____ Euro Größe _____ Damen Herren Kinder
- Fleece-Jacken _____ Euro Größe _____ Damen Herren Kinder
- Softshell-Jacken _____ Euro Größe _____ Damen Herren Kinder
- mit Ärmelstickerei _____
(Abteilung s. Rückseite)
- ohne Ärmelstickerei

Der Betrag in Höhe von _____ Euro ist beigefügt.

(Name / Name des Kindes)

(Telefon / E-Mail)

(Adresse)

Ort, Datum

Unterschrift Erziehungsberechtigte/r

Abteilungsnamen:
(bei Ärmelstickerei gewünschte Abteilung bitte ankreuzen)

Fitness
= (Aerobic/Step-Aerobic Fit in den Tag, Gymnastikfrauen 50+, Männer 50+, Rückenfit, Rückenwellness, Sturzprophylaxe)

Turnen
= (Eltern-Kind-Turnen, Grundlagentraining Kinde Kinderturnen, Kleinkinderturnen)

Badminton

Ballett

Klettern
= (Klettern, Bergwandern)

Boule

Gerätturnen

Judo

Leichtathletik

Lauftreff

Tanz
= (Showdance-Group)

Volleyball

Zumba

Breakdance

Parcours

Thai-Bo

DAMEN

	XS	S	M	L	XL	XXL	XXXL
B-BREITE	44	47	50	53	57	61	65
L-LÄNGE	62	63	64	66	67	69	71

HERREN

	XS	S	M	L	XL	XXL	XXXL
B-BREITE	51	54	57	60	64	68	72
L-LÄNGE	66	67	68	69	71	73	75

KINDER

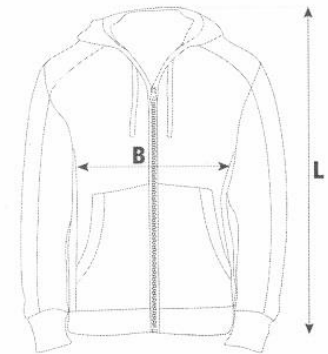
	92	104	116	128	140	152	164
B-BREITE	34	35	36	38	40	44	48
L-LÄNGE	38	42	46	51	55	59	63

B-BREITE:

Die Kapuzen Sweat Jacke einfach flach auf den Tisch hinlegen. Bitte darauf achten, dass hinten keine Falten entstehen. Dann ca. 3cm unter dem Arm von links nach rechts abmessen.

L-LÄNGE:

Die Kapuzen Sweat Jacke einfach flach auf den Tisch hinlegen. Bitte messen Sie von oben unter dem Kragen bis einschließlich dem Saum, um die korrekte Länge zu ermitteln.



Alle Maße sind in Zentimetern (cm) angegeben.

FLEECE-JACKEN ST-400

DAMEN

	XS	S	M	L	XL	XXL	XXXL
B-BREITE	42	45	48	51	55	59	63
L-LÄNGE	63	64	65	66	68	70	72

HERREN

	XS	S	M	L	XL	XXL	XXXL
B-BREITE	52	55	58	61	65	69	73
L-LÄNGE	70	71	72	73	75	77	79

KINDER

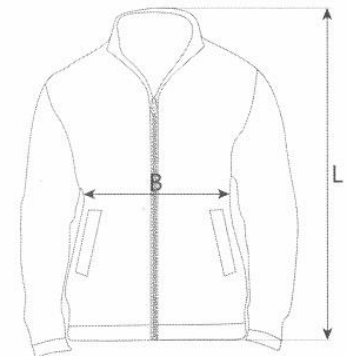
	92	104	116	128	140	152	164
B-BREITE	33,5	34,5	35,5	37,5	39,5	43,5	47,5
L-LÄNGE	38	42	46	50	54	58	62

B-BREITE:

Die Fleece Jacke einfach flach auf den Tisch hinlegen. Bitte darauf achten, dass hinten keine Falten entstehen. Dann ca. 3cm unter dem Arm von links nach rechts abmessen.

L-LÄNGE:

Die Fleece Jacke einfach flach auf den Tisch hinlegen. Bitte messen Sie von oben unter dem Kragen bis einschließlich dem Saum, um die korrekte Länge zu ermitteln.



Alle Maße sind in Zentimetern (cm) angegeben.

SOFTSHELL-JACKEN ST-460

DAMEN

	XS	S	M	L	XL	XXL	XXXL
B-BREITE	47	50	53	56	60	64	68
L-LÄNGE	65	66	67	68	70	72	74

HERREN

	XS	S	M	L	XL	XXL	XXXL
B-BREITE	52	55	58	61	65	69	73
L-LÄNGE	74	75	76	77	79	81	83

KINDER

	92	104	116	128	140	152	164
B-BREITE	34,5	35,5	36,5	38,5	40,5	44,5	48,5
L-LÄNGE	42	46	50	54	58	62	66

B-BREITE:

Die Softshell Jacke einfach flach auf den Tisch hinlegen. Bitte darauf achten, dass hinten keine Falten entstehen. Dann ca. 3cm unter dem Arm von links nach rechts abmessen.

L-LÄNGE:

Die Softshell Jacke einfach flach auf den Tisch hinlegen. Bitte messen Sie von oben unter dem Kragen bis einschließlich dem Saum, um die korrekte Länge zu ermitteln.

